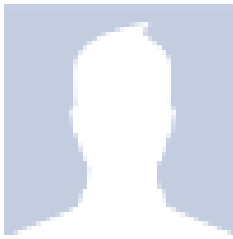


Contato:
Prof. Silvana A. Gómez Mercado
scomunitario@estudiosinternacionales.edu.ve
www.estudiosinternacionales.edu.ve



¿Quieres
Ser Delegado del
Servicio Comunitario
En tú Salón?





Semestre que cursa *

Turno *

¿Ud. ya presto su Servicio Comunitario?

- Si
 No

De ser afirmativa explique en cual proyecto:

¿Actualmente cursa el Servicio Comunitario?

- Si
 No

Explique brevemente, porque quiere ser Delegado del Servicio Comunitario en su Salón:

Recaudos que debe consignar

- Planilla de Inscripción
- Copia Cédula de Identidad
- Copia Carnet Escuela
- Copia Constancia de Inscripción

En el Servicio Comunitario estas siendo preparado para:

- **Planificación y Organización:** Corresponde al análisis de situaciones concretas en búsqueda de resultados favorables, efectivos y factibles, a través de un proceso técnico-científico que permitía el diseño y desarrollo de planes, programas y acciones; así como de estrategias para evaluar los resultados.
- **Dirección y Ejecución:** Dirigir proyectos de trabajo relativos a las relaciones internacionales de una empresa o institución en lo concernientes al análisis de situaciones, interpretación de reglamentos, tratados, convenios y demás instrumentos de carácter político, social o económico de las partes involucradas
- **Control de Gestión:** Poder hacer seguimiento a los programas y relaciones entre las partes involucradas en procesos comerciales de interpretaciones bilaterales o multilaterales entre países, organismos oficiales o privados
- **Investigación:** Poder realizar investigaciones exhaustivas con instrumentos científico-tecnológico con relación a misiones y objetivos internacionales de cualquier naturaleza económica, jurídica, social, de comercio o de relaciones políticas
- **Asociación y Acción Comunitaria:** Articular sus conocimientos y experiencias a favor de la comunidad nacional participando activamente en los procesos nacionales y de las comunidades.

Apellidos *

Nombres *

Cédula de Identidad *

Telefono Habitación *

Telefono Celular *

Dirección Habitación *

<input type="text"/>	<input type="text"/>	<input type="text"/>
<input type="text"/>	<input type="text"/>	<input type="text"/>

Correo Escuela *

Correo Alternativo *